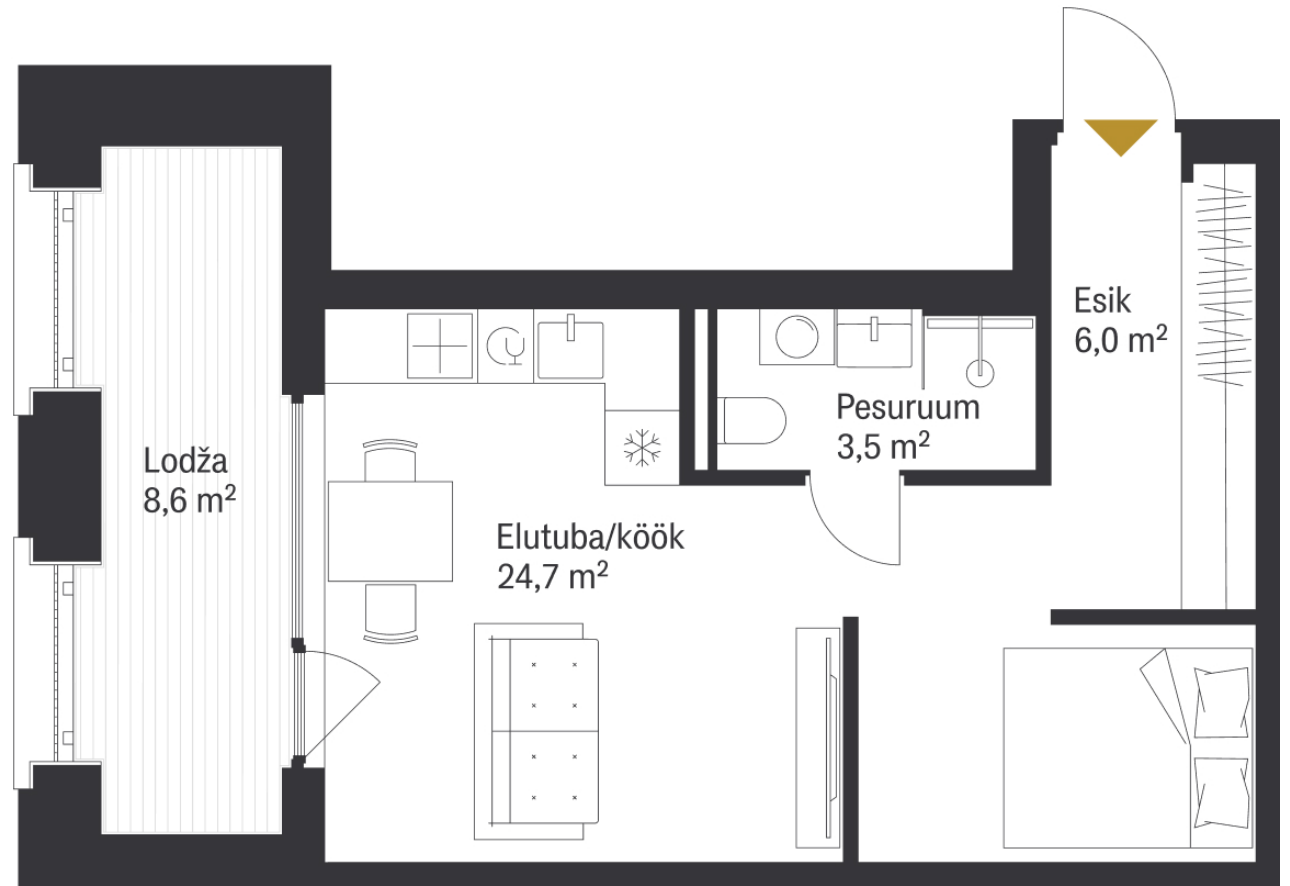
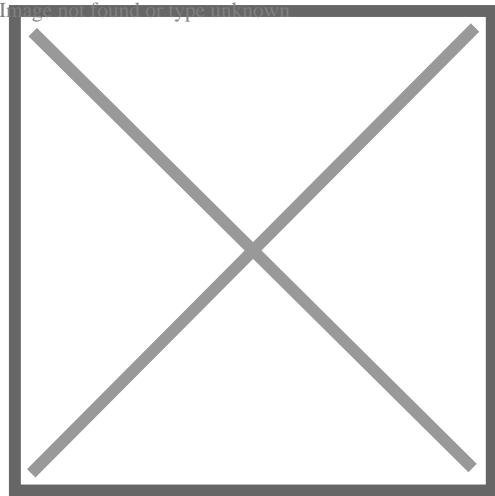


SEEBI 24A-4*

Комнаты	Этаж	Площадь
1	1	34,2 m ²

Терраса
8,6 m²



** Гостевая квартира

** Система охлаждения (все квартиры на 7-м этаже)

Парковочное место на подземной парковке: 10 000 - 15 000 €

Кладовая: 5000 €

Застройщик оставляет за собой право изменять планировки и цены непроданных квартир"